

## **OBSERVAȚII AVIFAUNISTICE PE VALEA RÂULUI ARGEȘ**

A. MESTECĂNEANU<sup>1</sup>, Denisa CONETE<sup>2</sup>, Marinela ROȘESCU<sup>3</sup>, R. GAVA<sup>1</sup>

### **Introducere**

Important afluent al Dunării, râul Argeș drenează cea mai mare parte a versantului sudic al Munților Făgăraș, zona subcarpatică, partea estică a Piemontului Getic și o bună parte din Câmpia Română. Pe valea lui s-a amenajat o salbă de lacuri de acumulare care servesc la producerea de energie electrică, acestea ducând la o puternică antropizare a peisajului natural (fig. 1).

### **Material și metode**

Cercetările au fost realizate în perioada 1990 – 2005, ca metode de lucru folosindu-se metoda itinerariului și cea a observațiilor de la punct fix. Am făcut observații în bazinul mijlociu și superior al râului Argeș, începând din zona lacului Golești (situat în aval de municipiul Pitești) și până pe creasta munților Făgăraș și Iezer de unde pleacă și unii din afluenții săi: Râul Doamnei, Râul Târgului, Bratia și Argeșelul. Am observat avifauna principalelor tipuri de habitate (râuri, lacuri, culturi agricole, păduri de foioase, de amestec și de conifere, pajiști alpine și localități) în toate anotimpurile și la diferite ore din zi, cu ochiul liber și cu ajutorul binocurilor.

### **Rezultate și discuții**

În urma cercetărilor efectuate pe valea râului Argeș, am identificat un număr de 203 specii de păsări care reprezintă 53,14 % din totalul de 382 specii de păsări observate în țara noastră (tabelul 1).

TABELUL 1. Speciile de păsări observate, habitatul, fenologia și statutul lor SPEC.

---

<sup>1</sup> Muzeul Județean Argeș

<sup>2</sup> Universitatea din Pitești

<sup>3</sup> Inspectoratul Școlar Județean Argeș

Nr.crt.	Specia	Denumire	Habitat	Fenologie	Lista SPEC
I	II	III	IV	V	VI
1	<i>Gavia arctica</i>	Cufundar polar	Ac	OI	SPEC 3
2	<i>Gavia stellata</i>	Cufundar mic	Ac	OI	SPEC 3
3	<i>Podiceps cristatus</i>	Corcodel moțat	Ac	OV, RI	Non-SPEC
4	<i>Podiceps grisegena</i>	Corcodel cu gât roșu	Ac	OV	Non-SPEC
5	<i>Podiceps nigricollis</i>	Corcodel cu gât negru	Ac	MP	Non-SPEC
6	<i>Tachybaptus ruficollis</i>	Corcodel mic	Ac	OV, RI	Non-SPEC
7	<i>Phalacrocorax carbo</i>	Cormoran mare	Ac	OV, RI	Non-SPEC
8	<i>Phalacrocorax pygmeus</i>	Cormoran mic	Ac	OV, RI	SPEC 2
9	<i>Botaurus stellaris</i>	Buhai de baltă	Am	OV, RI	SPEC 3
10	<i>Ixobrychus minutus</i>	Stârc pitic	Am	OV	SPEC 3
11	<i>Egretta garzetta</i>	Egretă mică	Ac	OV	Non-SPEC
12	<i>Egretta alba</i>	Egretă mare	Ac	OV, RI	Non-SPEC
13	<i>Ardeola ralloides</i>	Stârc galben	Ac	OV	SPEC 3
14	<i>Ardea cinerea</i>	Stârc cenușiu	Ac	OV, RI	Non-SPEC
15	<i>Ardea purpurea</i>	Stârc purpuriu	Ac	OV	SPEC 3
16	<i>Nycticorax nycticorax</i>	Stârc de noapte	Ac	OV	SPEC 3
17	<i>Ciconia ciconia</i>	Barză albă	T	OV	SPEC 2
18	<i>Ciconia nigra</i>	Barză neagră	Am	OV	SPEC 3
19	<i>Cygnus olor</i>	Lebădă de vară	Ac	MP	Non-SPEC
20	<i>Cygnus cygnus</i>	Lebădă de iar	Ac	OI	SPEC 4
21	<i>Anser anser</i>	Gâscă de vară	Ac	MP	Non-SPEC
22	<i>Anser albifrons</i>	Gârliță mare	Ac	OI	Non-SPEC
23	<i>Anas platyrhynchos</i>	Rață mare	Ac	MP, OI	Non-SPEC
24	<i>Anas strepera</i>	Rață pestriță	Ac	OV	SPEC 3
25	<i>Anas acuta</i>	Rață sulițar	Ac	P, OI	SPEC 3
26	<i>Anas penelope</i>	Rață fluierătoare	Ac	P, OI	Non-SPEC
27	<i>Anas querquedula</i>	Rață cârâitoare	Ac	OV, P	SPEC 3
28	<i>Anas crecca</i>	Rață mică	Ac	P, OI, OV	Non-SPEC
29	<i>Anas clypeata</i>	Rață lingurar	Ac	P, OV	Non-SPEC
30	<i>Tadorna tadorna</i>	Călifar alb	Ac	OV, RI	Non-SPEC
31	<i>Netta rufina</i>	Călifar roșu	Ac	OV, RI	SPEC 3
32	<i>Aythya marila</i>	Rață cu cap negru	Ac	OI	SPEC 3
33	<i>Aythya fuligula</i>	Rață moțată	Ac	OI, OV	Non-SPEC
34	<i>Aythya ferina</i>	Rață cu cap castaniu	Ac	MP	SPEC 4
35	<i>Aythya nyroca</i>	Rață roșie	Ac	OV, RI	SPEC 1
36	<i>Bucephala clangula</i>	Rață sunătoare	Ac	OI	Non-SPEC
37	<i>Melanitta fusca</i>	Rață catifelată	Ac	Ac	SPEC 3
38	<i>Mergus merganser</i>	Ferăstraș mare	Ac	OI	Non-SPEC
39	<i>Mergus albellus</i>	Ferăstraș mic	Ac	OI	SPEC 3
40	<i>Haliaeetus albicilla</i>	Codalb	Ac	MP	SPEC 3
41	<i>Aquila chrysaetos</i>	Acvila de munte	T	S	SPEC 3
I	II	III	IV	V	VI

42	<i>Aquila pomarina</i>	Acvila țipătoare mică	T	OV	SPEC 3
43	<i>Circaetus gallicus</i>	Șerparul	T	OV	SPEC 3
44	<i>Buteo buteo</i>	Șorecarul comun	T	MP	Non-SPEC
45	<i>Pernis apivorus</i>	Viesparul	T	OV	SPEC 4
46	<i>Accipiter gentilis</i>	Uliul porumbar	T	S	Non-SPEC
47	<i>Accipiter nisus</i>	Uliul păsărar	T	S, OI	Non-SPEC
48	<i>Accipiter brevipes</i>	Uliul cu picioare scurte	T	OV	SPEC 2
49	<i>Circus aeruginosus</i>	Eretele de stof	Am	OV, RI	Non-SPEC
50	<i>Circus cyaneus</i>	Eretele vânător	T	OI	SPEC 3
51	<i>Circus pygargus</i>	Eretele sur	T	OV	SPEC 4
52	<i>Falco subbuteo</i>	Șoimul rândunelelor	T	OV	Non-SPEC
53	<i>Falco columbarius</i>	Șoim de iarnă	T	OI	Non-SPEC
54	<i>Falco vespertinus</i>	Vânturel de seară	T	OV	SPEC 3
55	<i>Falco tinnunculus</i>	Vânturel roșu	T	MP	SPEC 3
56	<i>Tetrao urogallus</i>	Cocoș de munte	T	S	Non-SPEC
57	<i>Tetrastes bonasia</i>	Ieruncă	T	S	Non-SPEC
58	<i>Perdix perdix</i>	Potârniche	T	S	SPEC 3
59	<i>Phasianus colchicus</i>	Fazan	T	S	Non-SPEC
60	<i>Coturnix coturnix</i>	Prepeliță	T	OV	SPEC 3
61	<i>Rallus aquaticus</i>	Cârstel de baltă	Am	MP	Non-SPEC
62	<i>Porzana porzana</i>	Crestet pestriț	Am	OV	SPEC 4
63	<i>Gallinula chloropus</i>	Găinușă de baltă	Am	OV	Non-SPEC
64	<i>Fulica atra</i>	Lișiță	Ac	MP	Non-SPEC
65	<i>Vanellus vanellus</i>	Nagâț	Am	OV	Non-SPEC
66	<i>Charadrius dubius</i>	Prundăraș gulerat mic	Am	OV	Non-SPEC
67	<i>Pluvialis apricaria</i>	Ploier auriu	Am	P, RI	SPEC 4
68	<i>Scolopax rusticola</i>	Sitar	Am	P, OV	SPEC 3
69	<i>Galinago gallinago</i>	Becațină comună	Am	P, ?OV	Non-SPEC
70	<i>Limosa limosa</i>	Sitar de mal	Am	P, ?OV	SPEC 2
71	<i>Calidris minuta</i>	Fugaci mic	Am	P	Non-SPEC
72	<i>Calidris temmincki</i>	Fugaci pitic	Am	P	Non-SPEC
73	<i>Actitis hypoleucos</i>	Fluierar de munte	Am	OV	Non-SPEC
74	<i>Tringa ochropus</i>	Fluierar de zăvoi	Am	P	Non-SPEC
75	<i>Tringa glareola</i>	Fluierar de mlaștină	Am	P	SPEC 3
76	<i>Tringa nebularia</i>	Fluierar picioare verzi	Am	P	Non-SPEC
77	<i>Tringa totanus</i>	Fluierar picioare roșii	Am	P, OV	SPEC 2
78	<i>Tringa erythropus</i>	Fluierar negru	Am	P	Non-SPEC
79	<i>Tringa stagnatilis</i>	Fluierar de lac	Am	P, OV	Non-SPEC
80	<i>Philomachus pugnax</i>	Bătăuș	Am	P	SPEC 4
81	<i>Himantopus himantopus</i>	Piciorong	Am	OV	Non-SPEC
82	<i>Larus cachinnans</i>	Pescăruș argintiu	Ac	S	Non-SPEC
83	<i>Larus canus</i>	Pescăruș sur	Ac	OI	SPEC 2
84	<i>Larus ridibundus</i>	Pescăruș răzător	Ac	MP	Non-SPEC
<b>I</b>	<b>II</b>	<b>III</b>	<b>IV</b>	<b>V</b>	<b>VI</b>

85	<i>Larus minutus</i>	Pescăruș mic	Ac	P, ?OV	SPEC 3
86	<i>Chlidonias niger</i>	Chirighiță neagră	Ac	OV	SPEC 3
87	<i>Chlidonias hybridus</i>	Chirighiță cu obraz alb	Ac	OV	SPEC 3
88	<i>Sterna hirundo</i>	Chiră de baltă	Ac	OV	Non-SPEC
89	<i>Columba oenas</i>	Porumbel de scorbură	T	OV	SPEC 4
90	<i>Columba palumbus</i>	Porumbel gulerat	T	OV, RI	SPEC 4
91	<i>Streptopelia turtur</i>	Turturică	T	OV	SPEC 3
92	<i>Streptopelia decaocto</i>	Guguștiuc	T	S	Non-SPEC
93	<i>Cuculus canorus</i>	Cuc	T	OV	Non-SPEC
94	<i>Otus scops</i>	Ciuf pitic	T	OV	SPEC 2
95	<i>Athene noctua</i>	Cucuvea	T	S	SPEC 3
96	<i>Strix uralensis</i>	Huhurez mare	T	S	Non-SPEC
97	<i>Strix aluco</i>	Huhurez mic	T	S	SPEC 4
98	<i>Asio otus</i>	Ciuf de pădure	T	S	Non-SPEC
99	<i>Caprimulgus europaeus</i>	Caprimulg	T	OV	SPEC 2
100	<i>Apus melba</i>	Drepnea mare	T	OV	Non-SPEC
101	<i>Apus apus</i>	Drepnea neagră	T	OV	Non-SPEC
102	<i>Alcedo atthis</i>	Pescăraș albastru	Ac	MP	SPEC 3
103	<i>Merops apiaster</i>	Prigorie	T	OV	SPEC 3
104	<i>Coracias garrulus</i>	Dumbrăveancă	T	OV	SPEC 2
105	<i>Upupa epops</i>	Pupăză	T	OV	Non-SPEC
106	<i>Picus viridis</i>	Ghionoaie verde	T	S	SPEC 2
107	<i>Picus canus</i>	Ghionoaie sură	T	S	SPEC 3
108	<i>Dedrocopos major</i>	Ciocănițoare pestriță mare	T	S	Non-SPEC
109	<i>Dendrocopos syriacus</i>	Ciocănițoare de grădini	T	S	SPEC 4
110	<i>Dendrocopos medius</i>	Ciocănițoare de stejar	T	S	SPEC 4
111	<i>Dendrocopos minor</i>	Ciocănițoare pestriță mică	T	S	Non-SPEC
112	<i>Dendrocopos leucotos</i>	Ciocănițoare spate alb	T	S	Non-SPEC
113	<i>Dryocopus martius</i>	Ciocănițoare neagră	T	S	Non-SPEC
114	<i>Jynx torquilla</i>	Capântortură	T	OV	SPEC 3
115	<i>Galerida cristata</i>	Ciocârlan	T	S	SPEC 3
116	<i>Alauda arvensis</i>	Ciocârlie de câmp	T	MP	SPEC 3
117	<i>Lullula arborea</i>	Ciocârlie de pădure	T	OV	SPEC 2
118	<i>Riparia riparia</i>	Lăstun de mal	T	OV	SPEC 3
119	<i>Hirundo rustica</i>	Rândunică	T	OV	SPEC 3
120	<i>Delichon urbica</i>	Lăstun de casă	T	OV	Non-SPEC
121	<i>Anthus trivialis</i>	Fâsă de pădure	T	OV	Non-SPEC
122	<i>Anthus campestris</i>	Fâsă de câmp	T	OV	SPEC 3
123	<i>Anthus spinoletta</i>	Fâsă de munte	T	OV	Non-SPEC
124	<i>Motacilla flava</i>	Codobatură galbenă	T	OV	Non-SPEC
125	<i>Motacilla cinerea</i>	Codobatură de munte	Am	OV, RI	Non-SPEC
126	<i>Motacilla alba</i>	Codobatură albă	T	OV	Non-SPEC
127	<i>Lanius collurio</i>	Sfrâncioc roșiatic	T	OV	SPEC 3
<b>I</b>	<b>II</b>	<b>III</b>	<b>IV</b>	<b>V</b>	<b>VI</b>

128	<i>Lanius minor</i>	Sfrâncioc cu frunte neagră	T	OV	SPEC 2
129	<i>Lanius excubitor</i>	Sfrâncioc mare	T	MP, OI	SPEC 3
130	<i>Oriolus oriolus</i>	Grangur	T	OV	Non-SPEC
131	<i>Sturnus vulgaris</i>	Graur	T	MP	Non-SPEC
132	<i>Garrulus glandarius</i>	Gaiță	T	S	Non-SPEC
133	<i>Pica pica</i>	Coțofană	T	S	Non-SPEC
134	<i>Nucifraga caryocatactes</i>	Alunar	T	S	Non-SPEC
135	<i>Corvus monedula</i>	Stâncuță	T	S	SPEC 4
136	<i>Corvus frugilegus</i>	Cioară de semănătură	T	S	Non-SPEC
137	<i>Corvus corone cornix</i>	Cioară grivă	T	S	Non-SPEC
138	<i>Corvus corax</i>	Corb	T	S	Non-SPEC
139	<i>Cinclus cinclus</i>	Pescărel negru	Am	S	Non-SPEC
140	<i>Troglodytes troglodytes</i>	Ochiuboului	T	OV, RI	Non-SPEC
141	<i>Prunella modularis</i>	Brumăriță de pădure	T	OV, RI	SPEC 4
142	<i>Locustella luscinioides</i>	Grelușel de stuț	Am	OV	SPEC 4
143	<i>Locustella fluviatilis</i>	Grelușel de zăvoi	Am	OV	SPEC 4
144	<i>Acrocephalus schoenobaenus</i>	Lăcar mic	Ac	OV	SPEC 4
145	<i>Acrocephalus palustris</i>	Lăcar de mlaștină	Am	OV	SPEC 4
146	<i>Acrocephalus scirpaceus</i>	Lăcar de stuț	Ac	OV	SPEC 4
147	<i>Acrocephalus arundinaceus</i>	Lăcar mare	Ac	OV	Non-SPEC
148	<i>Hippolais icterina</i>	Frunzăriță galbenă	T	OV	SPEC 4
149	<i>Hippolais pallida</i>	Frunzăriță cenușie	T	OV	SPEC 3
150	<i>Sylvia nisoria</i>	Silvie porumbacă	T	OV	SPEC 4
151	<i>Sylvia borin</i>	Silvie de zăvoi	T	OV	SPEC 4
152	<i>Sylvia atricapilla</i>	Silvie cu cap negru	T	OV	SPEC 4
153	<i>Sylvia communis</i>	Silvie de câmp	T	OV	SPEC 4
154	<i>Sylvia curruca</i>	Silvie mică	T	OV	Non-SPEC
155	<i>Phylloscopus collybita</i>	Pitulice mică	T	OV	Non-SPEC
156	<i>Phylloscopus sibilatrix</i>	Pitulice sfârâitoare	T	OV	SPEC 4
157	<i>Phylloscopus trochilus</i>	Pitulice fluierătoare	T	P, OV	Non-SPEC
158	<i>Regulus regulus</i>	Aușel cu cap galben	T	MP, OI	SPEC 4
159	<i>Regulus ignicapillus</i>	Aușel sprâncenat	T	MP	SPEC 4
160	<i>Ficedula hypoleuca</i>	Muscar negru	T	P, OV	SPEC 4
161	<i>Ficedula albicollis</i>	Muscar gulerat	T	OV	SPEC 4
162	<i>Muscicapa striata</i>	Muscar sur	T	OV	SPEC 3
163	<i>Oenanthe oenanthe</i>	Pietrar sur	T	OV	Non-SPEC
164	<i>Saxicola rubetra</i>	Mărăcinar mare	T	OV	SPEC 4
165	<i>Saxicola torquata</i>	Mărăcinar negru	T	OV	SPEC 3
166	<i>Phoenicurus phoenicurus</i>	Codroș de pădure	T	OV	SPEC 2
167	<i>Phoenicurus ochruros</i>	Codroș de munte	T	OV	Non-SPEC
168	<i>Erithacus rubecula</i>	Măcăleandru	T	OV, RI	SPEC 4
169	<i>Luscinia megarhynchos</i>	Privighetoare roșcată	T	OV	SPEC 4
170	<i>Turdus torquatus</i>	Mierlă gulerată	T	OV	SPEC 4
<b>I</b>	<b>II</b>	<b>III</b>	<b>IV</b>	<b>V</b>	<b>VI</b>

171	<i>Turdus merula</i>	Mierlă	T	MP	SPEC 4
172	<i>Turdus iliacus</i>	Sturzul viilor	T	P	SPEC 4
173	<i>Turdus philomelos</i>	Sturz cântător	T	OV	SPEC 4
174	<i>Turdus viscivorus</i>	Sturz de vâsc	T	MP	SPEC 4
175	<i>Turdus pilaris</i>	Cocoșar	T	MP, OI	SPEC 4
176	<i>Parus cristatus</i>	Pițigoi moțat	T	S	SPEC 4
177	<i>Parus palustris</i>	Pițigoi sur	T	S	Non-SPEC
178	<i>Parus montanus</i>	Pițigoi de munte	T	S	Non-SPEC
179	<i>Parus lugubris</i>	Pițigoi de livadă	T	S	SPEC 4
180	<i>Parus caeruleus</i>	Pițigoi albastru	T	S	SPEC 4
181	<i>Parus ater</i>	Pițigoi de brădet	T	S	Non-SPEC
182	<i>Parus major</i>	Pițigoi mare	T	S	Non-SPEC
183	<i>Aegithalos caudatus</i>	Pițigoi codat	T	S	Non-SPEC
184	<i>Remiz pendulinus</i>	Boicuș	Am	MP	Non-SPEC
185	<i>Sitta europaea</i>	Țicean	T	S	Non-SPEC
186	<i>Tichodroma muraria</i>	Fluturaș de stâncă	T	S	Non-SPEC
187	<i>Certhia familiaris</i>	Cojoaică de pădure	T	S	Non-SPEC
188	<i>Passer domesticus</i>	Vrabie de casă	T	S	Non-SPEC
189	<i>Passer montanus</i>	Vrabie de câmp	T	S	Non-SPEC
190	<i>Fringilla coelebs</i>	Cinteză	T	MP	SPEC 4
191	<i>Fringilla montifringilla</i>	Cinteză de iarnă	T	OI	Non-SPEC
192	<i>Pyrrhula pyrrhula</i>	Mugurar	T	S	Non-SPEC
193	<i>Coccothraustes coccothraustes</i>	Botgros	T	S	Non-SPEC
194	<i>Serinus serinus</i>	Cănăraș	T	OV	SPEC 4
195	<i>Carduelis chloris</i>	Florinte	T	S	SPEC 4
196	<i>Carduelis spinus</i>	Scatiu	T	MP, OI	SPEC 4
197	<i>Carduelis carduelis</i>	Sticlete	T	S, OI	Non-SPEC
198	<i>Carduelis cannabina</i>	Cânepar	T	MP	SPEC 4
199	<i>Carduelis flamea</i>	Înăriță	T	OI	Non-SPEC
200	<i>Loxia curvirostra</i>	Forfecuță	T	S	Non-SPEC
201	<i>Emberiza schoeniclus</i>	Presură de stuf	Am	MP	Non-SPEC
202	<i>Miliaria calandra</i>	Presură sură	T	MP	SPEC 4
203	<i>Emberiza citrinella</i>	Presură galbenă	T	S	SPEC 4

**Legendă:**

**Habitat:** Ac – acvatic; Am – amfibiu; T – terestru;

**Fenologie:** OI – oaspeet de iarnă, OV – oaspete de vară; MP – migratoare parțial; RI – rar iarna; P – pasaj;

Ac – accidental; ? – incert;

**Categoria SPEC (Species of European Conservation Concern):** SPEC 1 – specie protejată pe plan global;

SPEC 2 – specie concentrată în Europa dar care nu are statut favorabil de conservare; SPEC 3 - specie care nu este concentrată în Europa și care nu are statut favorabil de conservare; SPEC 4 - specie care este concentrată în Europa și care are statut favorabil de conservare; Non-SPEC – specie care nu face obiectul listei SPEC.

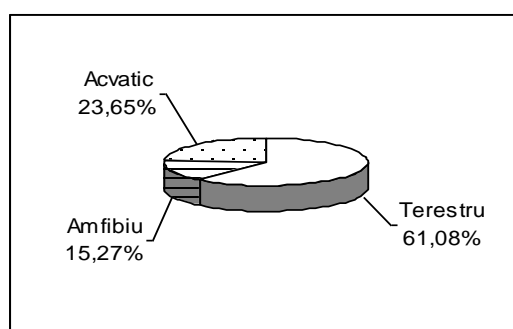


Fig. 2. Distribuția speciilor de păsări după habitatele ocupate

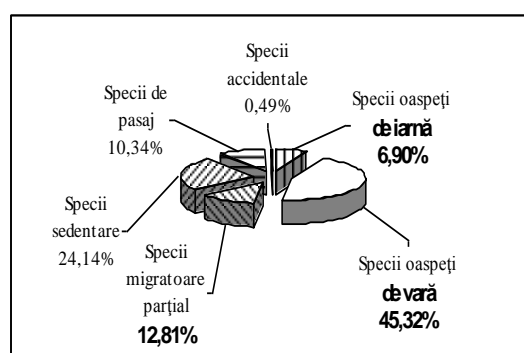


Fig. 3. Repartiția speciilor de păsări după fenologie

Speciile aparțin la 17 ordine: Gaviiformes (2 specii), Podicipediformes (4 specii), Pelecaniformes (2 specii), Ciconiiformes (10 specii), Anseriformes (21 specii), Falconiformes (16 specii), Galliformes (5 specii), Gruiformes (4 specii), Charadriiformes (24 specii), Columbiformes (4 specii), Cuculiformes (1 specie), Strigiformes (5 specii), Caprimulgiformes (1 specie), Apodiformes (2 specii), Coraciiformes (4 specii), Piciformes (9 specii) și Passeriformes (89 specii).

După habitatul ocupat, 124 de specii (61,08 %) se găsesc în habitatul terestru (răpitoare de zi și de noapte, ciocănituri, majoritatea păsărilor etc.), 48 de specii (23,65 %) în cel acvatic (cufundari, corcodei, cormorani, rațe și altele) iar 31 de specii (15,27 %) în cel amfibi (stârcul pitic, barza neagră, eretele de trestie, limicole etc.) (fig. 2).

În ceea ce privește fenologia, 92 specii (45,32 %) sunt oaspeți de vară (rândunici, silvii, pitulici), 49 specii (24,14 %) sunt sedentare (galiforme, strigiforme, corvide, pițigoii), 26 specii (12,81 %) sunt migratoare parțial (lișițe, pescăruși răsători, ciocârlii de câmp, miele), 21 specii (10,34 %) sunt de pasaj (fugaci, fluierari, unele rațe), 14 specii (6,90 %) sunt oaspeți de iarnă (cufundari, ferăstrași, șoimi de iarnă etc.) iar o specie (0,49 %) este accidentală în țara noastră – rața catifelată (*Melanitta fusca*) (fig. 3).

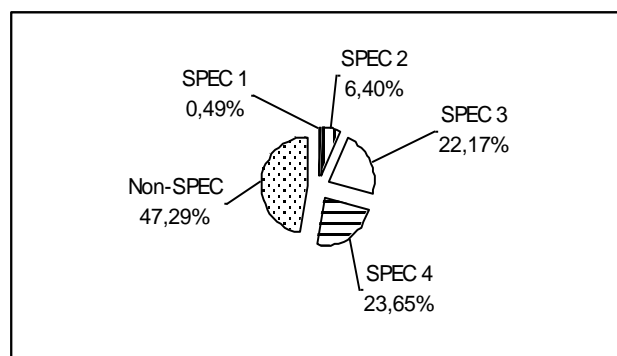


Fig. 4. Repartiția speciilor de păsări în funcție de categoria SPEC

În funcție de statutul lor de protecție, după normele SPEC (Species of European Conservation Concern), speciile de păsări identificate aparțin următoarelor categorii: SPEC 1 (specie protejată pe plan global) – o specie (*Aythya nyroca*, 0,49 %), SPEC 2 (specie concentrată în Europa dar care nu are statut favorabil de conservare) – 13 specii (*Phalacrocorax pygmaeus*, *Ciconia ciconia*, *Accipiter brevipes*, *Picus viridis*, *Lullula arborea* etc., 6,40 %), SPEC 3 (specie care nu este

concentrată în Europa și care nu are statut favorabil de conservare) – 45 specii (*Gavia arctica*, *Ixobrychus minutus*, *Anas acuta* etc., 22,17 %), SPEC 4 (specie care este concentrată în Europa și care are statut favorabil de conservare) – 48 specii (*Pernis apivorus*, *Porzana porzana*, *Strix aluco*, *Locustella fluviatilis* etc., 23,65 %) și Non-SPEC (specii neconcentrate în Europa dar cu statut de conservare favorabil) – 96 de specii (47,29 %) (fig. 4).

### Concluzii

Considerăm că, în ciuda presiunii antropice tot mai puternice, păsările găsesc de-a lungul văii Argeșului condiții propice de viață, aici întâlnindu-se peste jumătate din numărul total de specii observate în țara noastră.

După cum era de așteptat, conform cu suprafața uscatului, marea majoritate a speciilor de păsări ocupă mediul terestru dar multe din speciile acvatice și amfibii profită de bazinele de acumulare a apei create în ultimii zeci de ani pe cursul râului.

Cele mai multe specii sunt oaspeți de vară, însă, procentul însemnat al speciilor sedentare arată că în zonă există condiții prielnice de viață pe durata întregului an. Prezența speciilor de pasaj este pusă în strânsă legătură cu Culoarul Rucăr – Bran, folosit de acestea ca loc de tranzit peste lanțul Carpaților Meridionali.

Dintre speciile identificate, una – rața roșie (*Aythya nyroca*) – este protejată pe plan global iar 13, printre care: cormoranul mic (*Phalacrocorax pygmaeus*) și uliul cu picioare scurte (*Accipiter brevipes*), sunt concentrate în Europa, fără a avea însă statut favorabil de conservare.

Prin urmare, considerăm că ar fi bine venit ca unele locații, cum ar fi lacurile de acumulare de pe râul Argeș, să fie declarate arii protejate.

### Bibliografie

1. BARCO, A., NEDELICU, E., 1974 - *Județul Argeș*, Editura Academiei, București.
2. GAVA, R. 1997 - *Acumulările hidroenergetice de pe râul Argeș, posibile Arii de Importanță Avifaunistică Publicațiile S. O. R.*, nr. 3, Lucrările Simpozionului Ariei de Importanță Avifaunistică din România, Cluj Napoca.
3. MESTECĂNEANU, A., CONETE DENISA, GAVA R., 2003 - *Date despre prezența anseriformelor pe lacul Pitești în iarna 2002–2003*, Studii și Comunicări, Științele Naturii, Muzeul Olteniei, Vol **XIX**, Craiova.
4. MESTECĂNEANU, A., CONETE DENISA, GAVA, R., 2003 - *Date despre prezența anseriformelor pe lacul Pitești în primăvara anului 2003*, Studii și Comunicări, Științele Naturii, Muzeul Olteniei, Vol. **XX**, Craiova.
5. GAVA, R., MESTECĂNEANU, A., CONETE DENISA, MESTECĂNEANU, F., 2004 – *Recensământul păsărilor de baltă din ianuarie de pe lacurile din bazinul mijlociu al râului Argeș, în perioada 2000 – 2004*, Studii și Comunicări, Științele Naturii, Muzeul Județean Argeș, **XII**, Pitești.
6. MESTECĂNEANU, A., CONETE DENISA, GAVA R., 2004 - *Date despre prezența păsărilor pe lacul Pitești în toamna anului 2003*, Studii și Comunicări, Complexul Muzeal de Științele Naturii "Ion Borcea", Vol. **19**, Ed. "Ion Borcea", Bacău.
7. MESTECĂNEANU, A., CONETE DENISA, GAVA R., 2005 - *Contribuții la cunoașterea păsărilor clocitoare din bazinul mijlociu al râului Argeș*, Scripta Ornitologica Romaniae, Vol **1**, Cluj Napoca.
8. \*\*\* 1999 – *Hamlyn Guide*, Octopus Publishing Group Ltd.